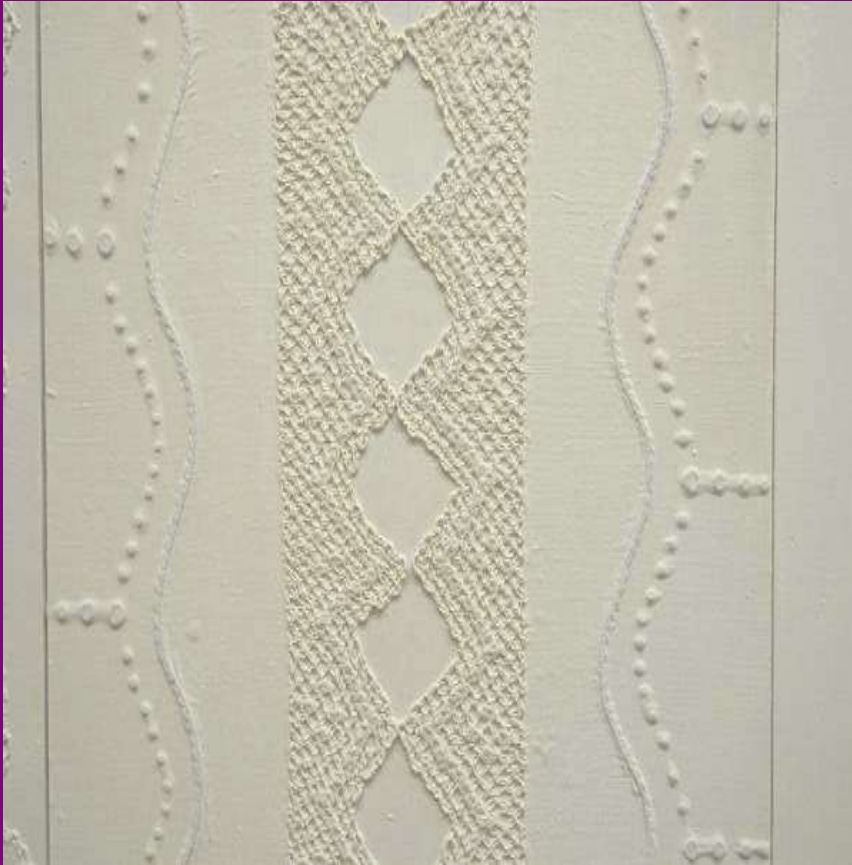


EXPOSICIÓN HOMENAJE AL CUADRADO. EL TIEMPO Y YO

TERESA ALMAGRO



DEL 14 AL 31 DE OCTUBRE DE 2013

CENTRO EUROPEO DE LAS MUJERES MARIANA PINEDA

Calle Águlla nº 19.

Horario de visita en días laborables: De 9:00 a 14:00 y de 17:00 a 21:00 horas

TERESA ALMAGRO TRAE EL BORDADO

A LA CASA DE MARIANA DE PINEDA

Esta vez, Teresa Almagro ha dejado sus óleos, sus grabados y aguafuertes, sus paisajes incesantes de olivos de la sierra jienense de Mágina, símbolo y columna vertebral, que recorre y activa la iconografía de su pintura, por el tema textil del bordado. Tan antiguo como la pintura. El bordado asociado a la feminidad, en otros tiempos fue profesión masculina de rango. El bordado en toda su gama de labor delicada, de realces, perforados, bodoques, puntillas, encajes en su variedad y modalidad de estilos. También, la artista, abandona el protagonismo de sus azules, violetas, cobaltos, rojos y naranjas, por immaculados blancos, de sábanas virginales de las nupcias, símbolo de sexualidad en la mesa y la cama, espacios cotidianos y estelares del hombre y la mujer, para alumbrar al mundo.

Es un viaje imaginario, hecho realidad, hacia aquellas labores en que la mujer, reflexiva y silente, consumía su tiempo. La artista las transforma y eleva a materia de estudio. En épocas de inacción cultural de la mujer, el bordado era asignatura obligada, en sus inocentes materias de enseñanzas: aguja, rezo y escasa letra, que las mantenía apartadas del manantial de la cultura, y por lo tanto, alejadas de la proyección social.

Teresa Almagro ha abierto el baúl familiar, retenido en el tiempo, y ha sacado joyas amarilleadas por el tiempo, confeccionadas por las mujeres de su casa que la precedieron, dispuesta a poner en valor el arte y la técnica de aquella artesanía, diseñadas por ellas en meses y años de labor sosegada y perseverante, sin ser reconocida como obra artística.

La pintora no podía haber elegido un marco más idóneo para el homenaje que rinde a la mujeres capaces de convertir el textil en filigrana: la casa de Mariana de Pineda, escenario de la vida de la mujer, que en el imaginario popular, no real, subió al patíbulo por bordar una bandera heraldo de libertades. Federico García Lorca le dedicó su primer drama, de joven autor, para pasear su compromiso por todos los escenarios del mundo. El poeta hace, del bordado en la obra, un personaje invisible que anuncia el drama, de la heroína que había cantado en su niñez, en juegos de placeta. Las referencias de Lorca al bordado están presentes en poemas, romances, escritos y obras teatrales. En boca de los hijos de Mariana pone el “romancillo del bordado”. Pedro, el amante, predice: “La bandera que bordas temblará por las calles/ entre el calor entero del pueblo de Granada”. En el romance de “La monja gitana” borda alelís sobre una tela pajiza, mientras “Por los ojos de la monja/ galopan dos caballistas”

En “La casa de Bernarda Alba” el ajuar y sus bordados es la condena que impone a sus hijas durante los años que dure el luto. “Hilo y aguja para las hembras”, replica Bernarda con su habitual dureza.

El ajuar, con todo lujo de bordados, era una labor de la joven mujer, que iniciaba incluso antes de tener novio. Si fallecía virgen, le servía de mortaja. Durante generaciones, el ajuar fue una de las preocupaciones familiares. Los ajuares están presentes en las herencias y los testamentos.

En este contexto, García Lorca le rindió homenaje a Paquita Raya, genial bordadora granadina, premiada en ferias internacionales. En Bruselas triunfó con un bordado que representaba el Patio de los Leones.

Federico la inmortalizó en un escrito lunar, por los días de la revista *Gallo*. La eminente artista bordó un extraordinario gallo a realce, tan fiel que logró transmutar el espíritu del gallo vivo de don Alhambro, a punta de aguja, según la fantasía de Federico García Lorca.

Teresa Almagro, en el plano plástico, identifica la exposición, que titula “Homenaje al cuadrado, el tiempo yo”, como una propuesta radical, por los materiales utilizados, a modo de collage, y las superficies planas de las labores expuestas, visibles sus encajes, vainicas y realces, en un claro intento de desterrar el calificativo menor de pasatiempo femenino, y dotar su esencia creativa a la categoría de auténtico arte.

Antonina Rodrigo

RELACIÓN DE OBRAS EXPUESTAS EN MARIANA PINEDA

1. DOÑANA. Collage y técnica mixta. 100 x 90 cm.
2. MI VESTIDO METAGALAXIA DE VASARELY. Tela. 57 x 43 cm.
3. COMUNION DE MIS HERMANAS PILI, LOLI, Y LUZ. Tela. 37 X 29 cm.
4. MI VESTIDO POP ART. Tela. 35 x 27 cm.
5. MI VESTIDO HIPPIE. Tela. 26 x 21 cm.
6. PEINES I. Collage y técnica mixta sobre madera. 100 x 50 cm.
7. PEINES II Collage y técnica mixta sobre madera. 100 x 50 cm.
8. TERESA ALMAGRO CASTRO. Tríptico. Collage y técnica mixta sobre madera. 228 x 76 cm.
9. LE PRIMTEMPE. Collage y Técnica mixta sobre madera. 112 x 100 cm.
10. GRANADA. Tul bordado a mano. 125 x 50 cm.
11. EL CENTRO DEL CUADRADO. Collage y técnica mixta sobre madera. 100 x 90 cm.
12. CUADRADO MÁGICO. Políptico. (9 piezas). Collage y técnica mixta sobre madera. 120 x 120.
13. LOS CUADRADOS DE MIS SUEÑOS. Encaje de ganchillo. 240 x 190 cm.
14. CUATRO Y CUATRO CUADRADOS. Díptico. Collage y técnica mixta sobre madera. 162 x 100.
15. CUADRADO DE ENCAJE. Collage y técnica mixta sobre madera. 112 x 100 cm.
16. CARTAS DE AMOR NO ENVIADAS. Collage y técnica mixta sobre madera. 112 x 100 cm.
17. LAS ARRUGAS DEL TIEMPO. Tela. 25 x 25.



TERESA ALMAGRO

www.teresaalmagro.com

Nace en Madrid. Es nieta e hija de los pintores jiennenses Juan Almagro (Pegalajar 1886-Jaén 1965) y Alfonso Almagro (Jaén 1920-1977). Vive actualmente en Granada.

Licenciada en Bellas Artes en la facultad Alonso Cano de Granada.

Graduada en Artes Aplicadas en las especialidades de Dibujo Publicitario en Valladolid y Córdoba y Técnicas del Libro: Grabado y Estampación en Granada.

Pintora, Grabadora y Restauradora.

Imparte diferentes cursos de Arte y Creatividad, teniendo preocupaciones teóricas por los temas relacionados con el arte, que se reflejan en publicaciones y conferencias. Su creación artística la proyecta en otras áreas como Radio, Televisión y Literatura etc.

Cuenta con veinticinco exposiciones individuales y más de centenar y medio de colectivas habiendo sido seleccionada y premiada en diferentes certámenes.

Ha expuesto en New York, Düsseldorf, Berlín, Gent, Ferrara, Francia, México, Madrid, Barcelona, Valladolid, Sevilla, Granada, Málaga, Córdoba, Jaén, etc.

Su pintura discurre entre la voluntad abstracta conceptual y la memoria figurativa.

Su poética actual se encuentra dividida entre el paisaje conceptual y la utilización de materiales a modo de collage u objetos utilizados como metáforas estéticas que evocan el recuerdo.

Sus grabados se apoyan en linealidades del aguafuerte y en variados aspectos de otras técnicas como la manera negra, el aguainta, el carborundo los monotipos etc.

Sus trabajos de restauración abarcan la pintura, escultura, textiles etc. de diferentes épocas e importantes autores.

Figuran sus obras en colecciones privadas de London, Miami, New York, Berlin, Caracas, Roma, Barcelona, Madrid, Valladolid, Sevilla, Granada etc. **Públicas:** Ayuntamiento de Madrid; Universidad de Granada; Caja Sur, Córdoba; La General, Jaén; Cajajaén, Jaén; Escuela de Artes y Oficios de Córdoba; Galería Consisa Alarcón, Granada; Caja de San Fernando, Sevilla; Colección de la Galería Arc-en-ciel, Córdoba; Colección de la Galería D'Arte Moderna Alba de Ferrara, Italia; Unicaja, Málaga, etc.

Reseñada en:

- "Diccionario de Pintores y Escultores Españoles del siglo XX" Forum Artis, S.A. Madrid 1994. AA. VV.
- "Enciclopedia Jaén" Tomo I. Colección Nuestra Andalucía. Editorial Andalucía. Granada 1989. AA. VV.
- "Aproximación a las Artes Plásticas Giennenses en el umbral de siglo XXI". Museo Provincial de Jaén. Junta de Andalucía. Asociación de Artistas Plásticos. Jaén 2.000 AA.VV.
- "Diccionario de Pintores Italianos y Españoles" Editorial D'arte Moderna. Ferrara. Italia.
- "Arteguía" Directorio de Arte. Fernán – Gómez, Arte y Ediciones. Madrid
- Catálogo Nacional de Arte "Canart" Ediciones Anuart. Barcelona. Etc.



Concejalía de Igualdad de Oportunidades
CENTRO EUROPEO DE LAS MUJERES MARIANA PINEDA
Ayuntamiento de Granada